

SUSTAINABLE INVESTMENT POLICY



Indice

Filosofia d'investimento sostenibile – Principi base	2
Regole ESG	
1. Negative Screening	3
2. Positive Screening	4
3. Thematic Investing	5
Regole Popso (Suisse) Investment Fund SICAV	6
Fonti dei dati ESG	
1. MSCI	7
2. Moody's	8

Filosofia d'investimento sostenibile – Principi base

Il presente documento rappresenta la "Sustainable Investment Policy" di BPS (SUISSE), che riassume i principi di base secondo i quali la Banca interpreta i criteri di sostenibilità, allargati al concetto di ESG (Environmental, Social, Governance), e li integra nel proprio processo di gestione e consulenza degli investimenti.

I principi guida del processo d'investimento «sostenibile» sono i seguenti:

Definizione dell'universo investibile

L'universo investibile comprende tutti i titoli che possono essere oggetto d'investimento per ogni specifico prodotto. Esso non necessariamente coincide con il benchmark del prodotto.

Obiettivo primario – Massimizzazione della performance

L'obiettivo primario dei prodotti e servizi d'investimento proposti da BPS (SUISSE) è sempre la massimizzazione della performance aggiustata per il rischio. Con questo principio serviamo al meglio il cliente e realizziamo di conseguenza la sostenibilità in primis nel nostro ruolo di intermediario finanziario, minimizzando i potenziali conflitti di interesse con i clienti.

I concetti di performance e di rischio sono però influenzati da quello della sostenibilità che si pone come nuova dimensione di analisi. Queste tre dimensioni (performance, rischio e sostenibilità) permettono alla Banca di definire e presentare ai propri clienti un'offerta di prodotti e servizi d'investimento completa e diversificata.

Obiettivo secondario – Sostenere la tutela dell'ambiente

Secondariamente l'obiettivo del processo d'investimento è principalmente sostenere la tutela dell'ambiente, senza perdere di vista i rapporti con la società circostante in tutte le sue comunità locali e le diverse categorie e gruppi di persone, in particolare quelle che meritano una protezione speciale.

L'aspetto sociale è un tratto distintivo della storia e tradizione del Gruppo Banca Popolare di Sondrio, di cui BPS (SUISSE) è parte integrante. Pertanto anche negli investimenti si vuole avere cura di non creare danni alla società nel suo complesso, partendo innanzitutto dall'investimento in entità che abbiano rispetto di questi aspetti e che, coerentemente, rispettino a loro volta standard minimi di buona governance societaria.



Regole ESG

La Banca adotta un approccio modulare nell'implementazione delle regole ESG, strutturandole su 3 livelli.

1. Negative Screening (value-based)

Si considerano non "sostenibili" i titoli emessi dalle entità che eccedono i criteri riportati nella tabella sottostante.

Critero	Breve descrizione	Soglia del fatturato
SVVK - ASIR	Società che non raggiungono standard etici minimi, sulla base della lista pubblicata dalla Swiss Association for Responsible Investments (SVVK-ASIR), di cui si trovano dettagli su svvk-asir.ch	
Armi controverse	Società attive a qualunque livello e con qualunque grado di coinvolgimento nel settore delle armi controverse	0%
Armi convenzionali	Società legate alla produzione o distribuzione di armi convenzionali	5%
Tabacco	Società legate alla produzione o distribuzione di tabacco	5%
Gambling	Società legate al settore del "gambling" (scommesse e attività simili) senza distinzione ai suoi sotto-settori	5%
Adult entertainment	Società legate al settore del cosiddetto "divertimento per adulti" (pornografia e attività simili) senza distinzione ai suoi sotto-settori	5%
Cumulativo dei precedenti	Società legate in modo cumulato ai settori sopra descritti	10% (somma esposizioni)

2. Positive Screening (best-in-class)

Si valuta la gestione e l'esposizione di un'entità ai fattori di rischio ESG, determinandone l'impatto a livello di resistenza finanziaria e competitività economica di lungo termine. Solo le migliori entità analizzate sono considerate «compliant», secondo i seguenti criteri:

Criteria	Minimum level accepted	Scale
MSCI ESG Rating	BBB	AAA -CCC
Environmental Pillar Score	3	0 -10
Social Pillar Score	3	0 -10
Governance Pillar Score	3	0 -10

Dalla combinazione di questi primi due livelli di regole, nasce il SISTEMA DI RICONOSCIMENTO BANCA CON ICONE per l'individuazione dei titoli «sostenibili», «non giudicabili» e «non sostenibili»:



ESG COMPLIANT



NOT RATED



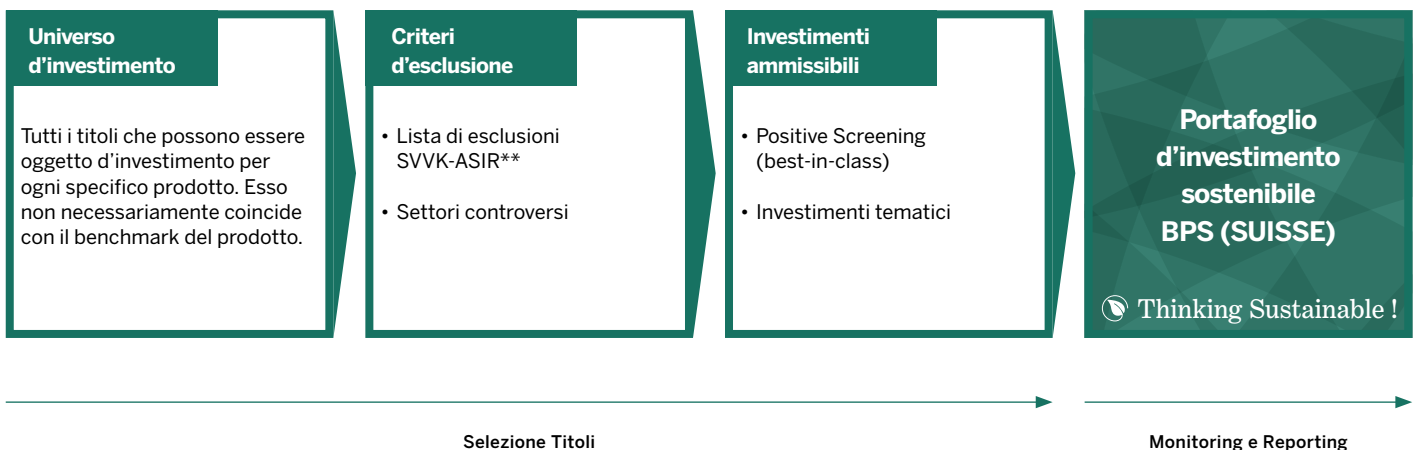
ESG NON-COMPLIANT

3. Thematic Investing

Sono regole aggiuntive, riguardanti i fondi d'investimento di terzi, che si applicano ai prodotti di investimento denominati dalla Banca "ESG":

- Tutti i prodotti d'investimento presenti in portafoglio, ad eccezione della quota cash e dei prodotti su materie prime, strutturati, settore immobiliare, devono essere **art. 8 o 9** secondo la normativa europea SFDR*.
- Preferenza per i fondi che abbiano un **focus sulla parte E (Environment, ambiente)**, come ad esempio i seguenti temi d'investimento:
 - a) Clean Energy
 - b) Climate Change
 - c) Environmentally Friendly

BPS (SUISSE) – Modalità di integrazione ESG nel processo di selezione investimenti sostenibili



* Sustainable Finance Disclosure Regulation che viene applicata dal 10 marzo 2021 nella Comunità Europea e stabilisce un'ampia gamma di obblighi di informativa sulla sostenibilità per i partecipanti ai mercati finanziari in relazione ai prodotti finanziari che gestiscono o consigliano.

** Schweizer Verein für verantwortungsbewusste Kapitalanlagen, www.svk-asir.ch

Regole Popso (Suisse) Investment Fund SICAV

Per quanto riguarda i prodotti della SICAV, che promuovono caratteristiche di sostenibilità (art. 8 Sustainable Finance Disclosure Regulation – SFDR), ad oggi vengono usati questi criteri di esclusione dall'universo investibile:

1. Settore «Difesa»;
2. Esclusione titoli senza valutazione o con punteggio inferiore a 30 nel campo "ESG" e/o "E" (Environment), sulla base dei dati forniti dal provider Moody's (ex Vigeo Eiris).



POPSO(SUISSE)
INVESTMENT FUND SICAV

www.popsOfunds.com



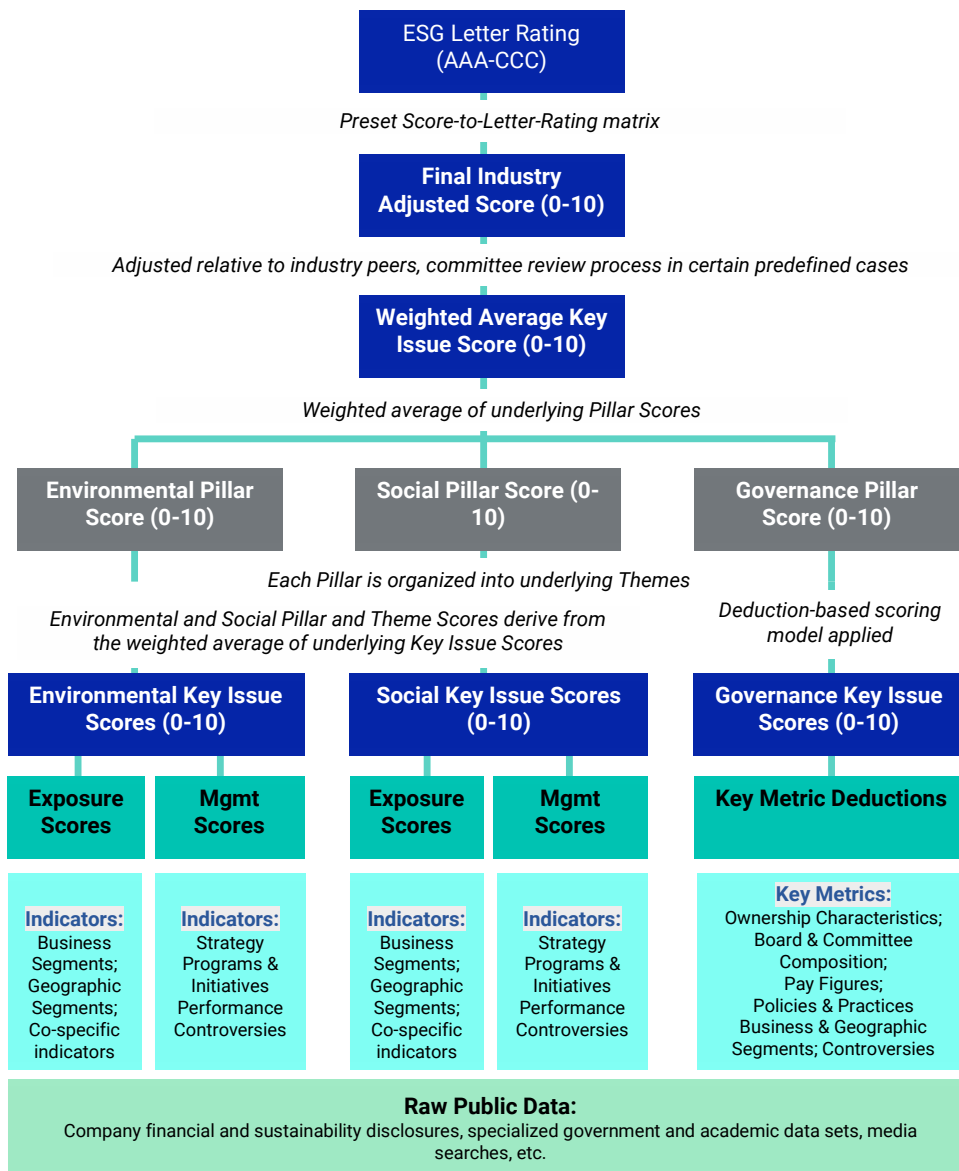
Fonti dei dati ESG

1. MSCI

La metodologia di MSCI si basa su un sistema di rating (AAA-CCC), che poggia su analisi distinte per singolo pilastro (E, S e G), le quali a loro volta si basano su specifici fattori di performance (key performance indicators, KPI).

Si veda lo schema sottostante:

Exhibit 4: Hierarchy of ESG Scores



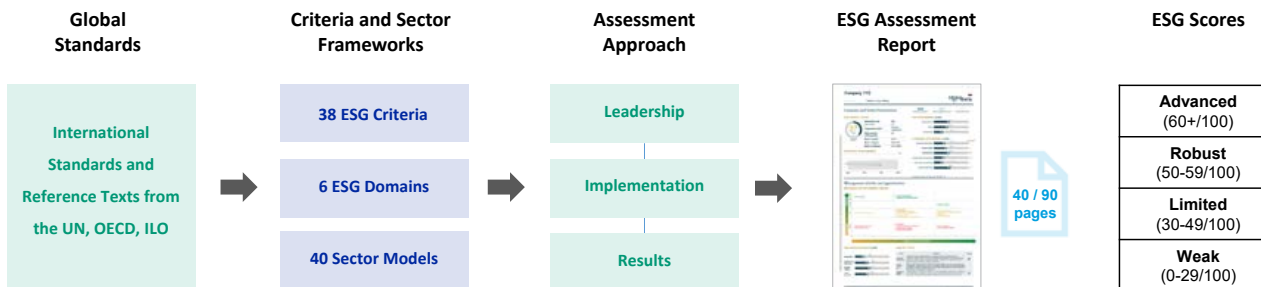
2. Moody's (ex-Vigeo Eiris)

La metodologia di Moody's si basa su 38 criteri ESG, suddivisi in 6 "domains" (Environmental, Business Behaviour, Human Resources, Human Rights, Corporate Governance, Community Involvement) che portano ad una valutazione (ESG Scores) secondo questa scala:

- Weak (0-29)
- Limited (30-49)
- Robust (50-59)
- Advanced (60-100)

Si veda lo schema sottostante:

Methodology



ESG assessment methodology built around international standards and reference texts. ISO9001 quality certified research methodologies and processes



Fonte: Moody's ESG Assessment

Versione Settembre 2023
Banca Popolare di Sondrio (Suisse) SA

Call Center 00800 800 767 76
esg@bps-suisse.ch
www.bps-suisse.ch