

## Urban Mining: une étape clé de l'économie circulaire

Toute ville densément peuplée regorge de matières premières pouvant être extraites de ses déchets. Et c'est là que réside le concept de l'Urban Mining: l'exploitation minière dans les zones urbaines. Dans ce cadre, les êtres humains ne sont plus seulement considérés comme des consommateurs, mais aussi comme des producteurs de précieuses ressources.

### MESSAGES CLES

Le traitement des déchets coûte cher et constitue une source de pollution environnementale, car leur combustion libère du dioxyde de carbone, un gaz à effet de serre.

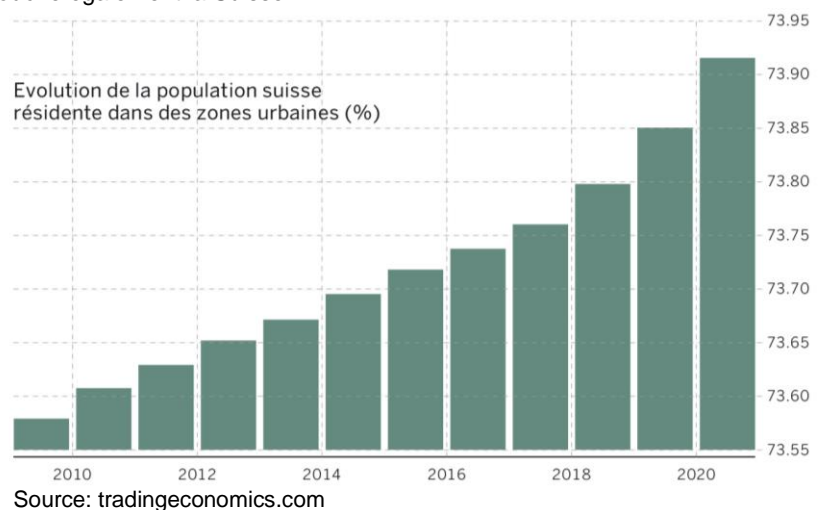
### Des villes toujours plus grandes

Récemment, l'urbanisation s'est accentuée principalement dans les métropoles. Ces dernières années, nous avons assisté à la formation de véritables «géants urbains» comptant plus de 10 millions d'habitants. En 1950, seule New York comptait une population supérieure à ce chiffre, tandis qu'aujourd'hui, on dénombre au moins 26 villes qui dépassent ce seuil, certaines s'étant transformées en de vastes zones urbanisées, les mégapoles.

La cohabitation de nombreuses personnes sur un espace réduit produit également beaucoup de déchets. Le traitement des déchets coûte cher et constitue une source de pollution environnementale, car leur combustion libère du dioxyde de carbone, un gaz à effet de serre.

Dans le monde entier, les matières premières telles que le pétrole, le charbon ou encore le fer se raréfient et leur extraction devient de plus en plus coûteuse, ce qui fait augmenter leur prix. Par conséquent, en raison de l'augmentation de la demande en matières premières, il est nécessaire d'intensifier les efforts en matière de recyclage.

Comme on peut le voir sur le graphique ci-dessous, l'urbanisation est un phénomène qui touche également la Suisse.



### MESSAGES CLES

Avec l'exploitation minière urbaine il est possible d'extraire des matières premières à partir de déchets et de fabriquer de nouveaux produits. On peut par conséquent économiser sur les matières premières «neuves» et coûteuses, extraites de la Terre.

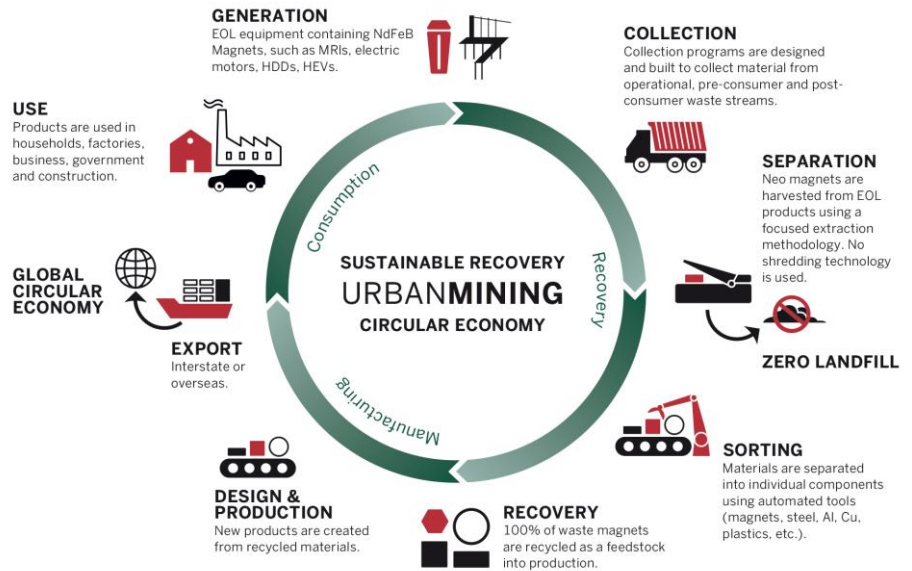
### Les déchets, une source de valeur

Pendant de nombreuses années, les déchets étaient simplement mis en décharge. Mais il en va autrement aujourd'hui, maintenant que l'industrie a compris le potentiel de l'économie circulaire.

Quand on sait que les déchets des appareils électriques et électroniques présentent une concentration de métaux et minéraux précieux jusqu'à 50 fois supérieure à celle des minéraux extraits dans les mines, le potentiel de ce commerce devient très intéressant. Il suffit par exemple de démonter environ une tonne de téléphones

mobiles pour extraire 300 g d'or. Il est possible de récupérer quasiment 100% des métaux usagés dans ces téléphones (dont, notamment, le cuivre et l'étain).

Il en va de même notamment pour le fer extrait des vieilles pièces automobiles. Les matériaux récupérés peuvent ensuite être rassemblés pour fabriquer de nouveaux produits. Ce principe fonctionne aussi avec le plastique, le verre et le papier.



Source: Urban Mining Company, 2020

Un autre avantage de l'exploitation minière urbaine est qu'elle permet de rendre à nouveau disponibles des métaux terrestres très rares comme l'euporium et le terbium. Actuellement, une quantité considérable de ces matières précieuses est extraite exclusivement en Chine et exportée uniquement en petites quantités. Voilà pourquoi environ 30 à 40% de la demande pour ce type de métaux rares est d'ores et déjà satisfaite grâce à l'exploitation minière urbaine.

Avec ce type d'exploitation minière, on peut extraire des matières premières à partir de déchets et de fabriquer de nouveaux produits. Nous sommes par conséquent moins tributaires de matières premières «neuves» et coûteuses, provenant de la planète. Grâce au recyclage, il est ainsi possible d'économiser plusieurs milliards d'euros chaque année.

Enfin, et surtout, l'Urban Mining permet de réduire la demande de métaux précieux, les soi-disant minéraux «de guerre», qui sont à l'origine des conflits pour le contrôle des mines.

MESSAGES CLES

Les matières premières extraites des mines traditionnelles ne suffisent pas à la production de nouveaux appareils électroménagers. Pour cette raison l'exploitation minière urbaine s'impose de plus en plus.

Un commerce en expansion

Selon les analystes, au cours des 15 prochaines années, il devrait y avoir pas moins de trois milliards de nouveaux consommateurs de la classe moyenne disposant du pouvoir d'achat nécessaire pour acheter des appareils électriques et électroniques dans le monde entier. Toutefois, à elle seule, l'extraction minière classique ne peut pas couvrir le besoin en matières premières pour tous ces nouveaux appareils électroménagers. L'Urban Mining devient donc incontournable pour cette raison également.

Comme il est devenu toujours plus intéressant, d'un point de vue économique, de récupérer les matières premières, un nombre croissant de fabricants adaptent leur modèle d'entreprise. Au lieu de vendre des produits qui finissent sur une montagne de déchets à la fin de leur cycle de vie, ils mettent désormais sur le marché des

appareils qui peuvent être efficacement démontés et de nouveau proposés. Ainsi, l'économie dite circulaire remplace peu à peu l'économie du jetable.

À cela s'ajoute le fait que les processus de recyclage sont devenus nettement plus efficaces en termes de coûts ces dernières années. Tout comme il est devenu plus avantageux de générer de l'électricité grâce à l'énergie solaire plutôt qu'avec des énergies fossiles, l'exploitation minière urbaine du métal est désormais plus économique que l'extraction classique. En effet, le recyclage demande beaucoup moins d'énergie par kilo de métal produit par rapport à la production dite «primaire».

Grâce à l'efficiance croissante des coûts (et aux profits des entreprises), les investisseurs sautent à bord du train de l'Urban Mining. À l'instar des énergies renouvelables, aussi cette activité s'impose avec toujours plus de succès sur les marchés boursiers.

#### Opportunités

- *Contribuer au développement de l'économie circulaire: grâce à l'instrument d'investissement proposé, l'argent est investi dans des sociétés actives dans l'Urban Mining.*
- *Participer à une tendance en forte croissance: les prix des actions bénéficient d'un commerce en expansion.*

#### Risques

- *Fluctuation des marchés: en fonction des phases du marché, les actions sont sujettes à d'importantes fluctuations en valeur, à la hausse comme à la baisse.*

**Pour demander la publication complète contenant les outils que nous avons sélectionnés et recommandés ou pour obtenir plus d'informations, remplissez le formulaire sur notre [site web](#) (disponible uniquement pour les résidents suisses).**

**Alternativement, veuillez vous rendre dans l'une de nos Succursales (vous nous trouverez [ici](#)).**



**Eric Elvio Mantovani**  
**Responsable Investment**  
**Advisory & Product Management**  
 CIIA Certified International  
 Investment Analyst  
 CESGA Certified Environmental,  
 Social and Governance Analyst

**Éditeur****Banca Popolare di Sondrio (SUISSE) S.A.**

Investment Advisory  
 Via Maggio 1  
 CH-6900 Lugano  
 Tél. +4158 855 31 00  
 Fax +4158 855 31 15

Call center: 00800 800 767 76  
 esg@bps-suisse.ch  
[www.bps-suisse.ch/fr](http://www.bps-suisse.ch/fr)

**Avertissement:**

*La présente publication est émise par le service de conseil en investissement de la Banca Popolare di Sondrio (SUISSE). Les «Directives visant à garantir l'indépendance de l'analyse financière» de l'ASB ne s'appliquent pas ici.*

*Ce document ne remplace en aucun cas les conseils qu'il est nécessaire de requérir auprès d'un expert avant de prendre toute décision d'investissement ou de désinvestissement, concernant les risques associés aux instruments financiers, les objectifs, la situation financière ou les besoins de l'investisseur. Il incombe donc à l'investisseur de contacter son conseiller financier et de consulter la brochure de l'ASB intitulée «Risques particuliers dans le commerce de titres», qu'il est possible d'obtenir gratuitement auprès de n'importe quelle banque.*

*Le service de conseil en investissement de la Banca Popolare di Sondrio (SUISSE) s'efforce de garantir la fiabilité de ses sources d'informations. Il ne peut toutefois pas garantir que les informations contenues dans le document sont exactes, fiables et complètes. Par conséquent, la Banque décline toute responsabilité quant au niveau d'actualisation, d'exactitude et d'exhaustivité des contenus. Toute opinion exprimée dans la présente publication est susceptible de faire l'objet de modifications sans que ses destinataires en soient spécifiquement notifiés.*

*Les cours et les valeurs communiqués sont donnés à titre indicatif et ne sont pas représentatifs du prix/cours réel. La Banque décline toute responsabilité pour tout éventuel dommage, y compris un manque à gagner, résultant de l'utilisation des informations contenues dans le document. Les performances passées ne constituent ni une promesse ni une garantie de performances futures.*

*Les services et produits financiers décrits dans cette publication ne peuvent en aucun cas être proposés aux personnes relevant d'une juridiction qui limite ou interdit leur offre. Il est interdit de reproduire et/ou distribuer, que ce soit en partie ou en totalité, le contenu de ce document sans l'accord préalable de la Banca Popolare di Sondrio (SUISSE).*

Publié le 13.01.2022