



Investire nelle energie rinnovabili

Oggi utilizziamo principalmente i combustibili fossili per riscaldare le nostre case e alimentare le nostre auto. Carbone, petrolio e gas naturale sono fonti energetiche “convenzionali”, facilmente reperibili per soddisfare le nostre esigenze. Si tratta però di risorse limitate che la sempre più crescente domanda energetica porterà inevitabilmente all'esaurimento. In aggiunta, come noto, il loro impiego ha importanti ricadute in termini ambientali, prima fra tutte l'effetto serra.

Gli eventi di queste settimane stanno mostrando quanto il mercato delle energie convenzionali sia vulnerabile alle variabili geopolitiche, riportando il tema dell'indipendenza energetica al centro dell'agenda politica dei singoli Paesi.

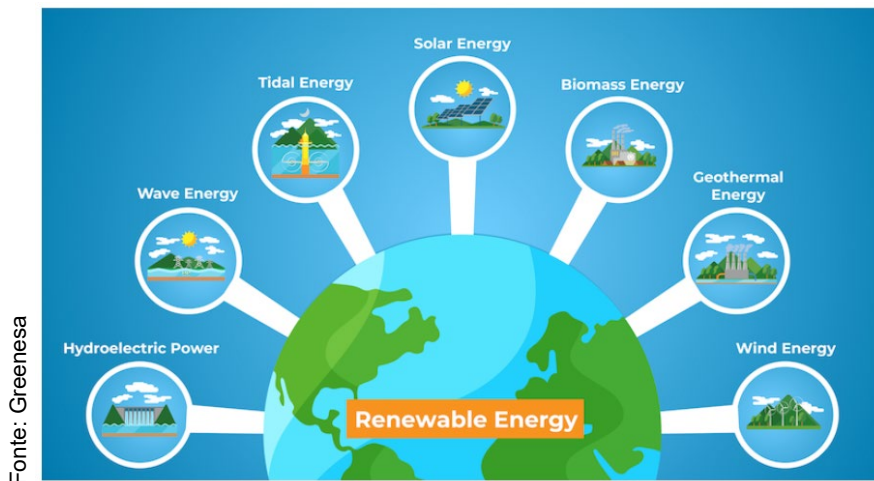
La tendenza globale di ricerca di energia rinnovabile come fonte primaria sta quindi assumendo un'importanza crescente per mitigare i diversi problemi derivanti delle risorse non rinnovabili. Pertanto, per ogni Paese, lo sviluppo di energie rinnovabili è essenziale per promuovere un futuro energetico ecologico e sostenibile.

MESSAGGI CHIAVE

Luce del sole, vento, biomassa, acqua, onde, maree e calore geotermico, rientrano tra le fonti di energia verde.

Tipologie di energie rinnovabili

Le fonti naturali, come la luce del sole, il vento, la biomassa, l'acqua, le onde, le maree e il calore geotermico, sono chiamate fonti di energia verde. A differenza dei combustibili fossili, queste sono naturalmente rinnovabili e infinite. Di seguito un elenco dei principali tipi di energia rinnovabile:



Energia solare: La luce del sole, essendo la fonte dell'energia solare, è sempre disponibile sul pianeta ed è rinnovabile. Tra le fonti di energia rinnovabile, questa forma ha il potenziale più significativo.

Energia eolica: Per generarla è necessaria una forza del vento stabile e unidirezionale. Inoltre, la velocità del vento differisce nel tempo e nello spazio, così come le condizioni geografiche e meteorologiche ne alterano il movimento. Di conseguenza, il potenziale di questo tipo di energia è significativamente influenzabile.

Energia geotermica: È continuamente generata dalla differenza di temperatura tra il nucleo della terra e la superficie del pianeta. In questa tipologia di energia rinnovabile rientrano anche il vapore naturale e l'acqua calda, utilizzati per decenni per generare elettricità.

Energia idroelettrica: Viene prodotta in forma elettrica tramite il ciclo naturale terrestre di evaporazione, la pioggia e la forza dell'acqua condotta in una diga. È una delle maggiori fonti di energia rinnovabile a livello globale ed è la principale nei Paesi del G7.

Biomassa: Residui agricoli e forestali, escrementi animali, biomassa microbica, erbacce e altri rifiuti organici generano energia da biomassa.

Energia di marea: L'attrazione gravitazionale del sole e della luna e la forza centrifuga sviluppata dalla rotazione del sistema terra-luna sono alla base di questo tipo di energia.

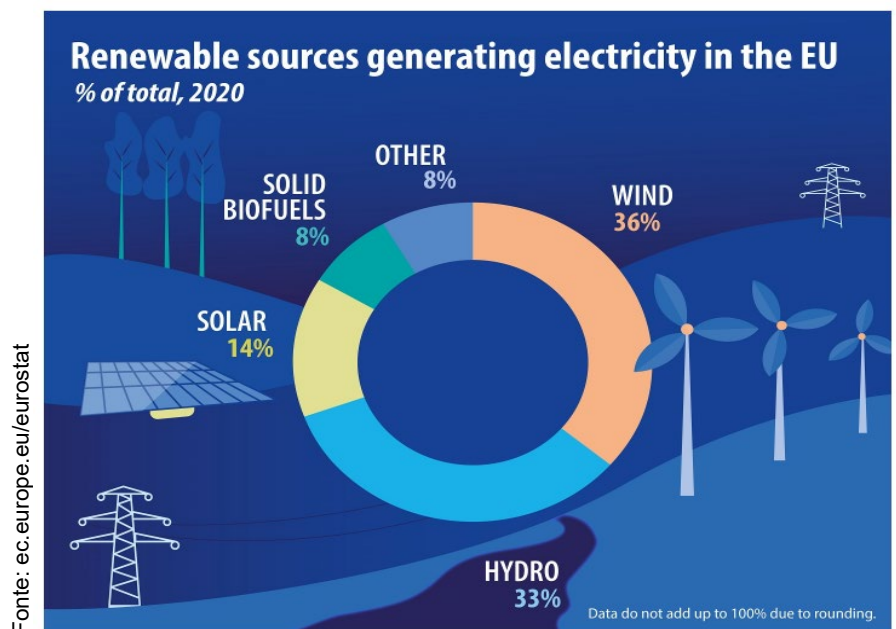
MESSAGGI CHIAVE

L'energia solare è la fonte con la crescita più rapida.

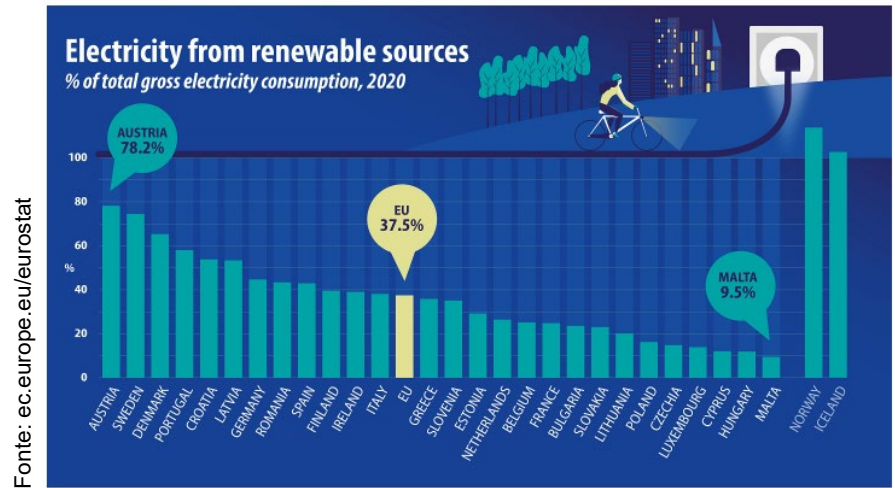
Energie rinnovabili in aumento: il 37% dell'elettricità dell'Unione Europea

Nel 2020 le fonti energetiche rinnovabili hanno rappresentato il 37% del consumo lordo di elettricità nell'Unione Europea (UE), in aumento del 3% rispetto al 2019.

Il medesimo anno, l'eolico (36%) e l'idroelettrico (33%) hanno rappresentato più di due terzi dell'elettricità totale generata da fonti rinnovabili. Il restante terzo era suddiviso tra l'energia solare (14%), i biocarburanti solidi (8%) e altre fonti rinnovabili (8%). L'energia solare risulta essere la fonte in più rapida crescita: infatti, nel 2008 rappresentava solo l'1% dell'elettricità consumata nell'UE.



Nel 2020 tra gli Stati membri dell'UE, Austria (78%) e Svezia (75%) hanno consumato più del 70% di elettricità generata da fonti rinnovabili. Anche in Danimarca (65%), Portogallo (58%), Croazia e Lettonia (entrambe 53%) questa fonte di energia ha rappresentato più della metà dell'elettricità consumata.



MESSAGGI CHIAVE

A livello globale, si prevede un incremento della capacità elettrica rinnovabile di oltre il 60% tra il 2020 e il 2026.

Il miglioramento delle politiche e gli obiettivi climatici della COP26 sono destinati a spingere la crescita dell'elettricità rinnovabile a nuovi livelli

L'International Energy Agency (IEA), nel suo studio "Renewables 2021 - Analysis and forecast to 2026", ha previsto un'accelerazione della crescita della capacità rinnovabile nei prossimi anni, la quale rappresenterà quasi il 95% dell'aumento della capacità energetica globale entro il 2026. Le previsioni sono state riviste al rialzo rispetto all'anno precedente, grazie a un rafforzato sostegno politico e gli ambiziosi obiettivi climatici annunciati per la COP26 (Conferenza delle Nazioni Unite sul clima). A livello globale, si prevede che la capacità elettrica rinnovabile possa aumentare di oltre il 60% tra il 2020 e il 2026.

Nel complesso, la Cina rimarrà il leader per i prossimi cinque anni, con il 43% della crescita globale della capacità rinnovabile, seguita da Europa, Stati Uniti e India. Questi quattro mercati rappresentano da soli l'80% di espansione della capacità rinnovabile.

La traiettoria di crescita nel periodo 2021-2026 indica che, nel suo complesso, l'incremento dell'energia rinnovabile nell'UE è destinato a superare quanto previsto nei Piani nazionali per l'energia e il clima (NECP) per il 2030.

Opportunità

- Contribuire alla tutela dell'ambiente: grazie agli strumenti d'investimento proposti, il denaro viene investito in società che lavorano nel settore delle energie rinnovabili.
- Partecipare a un trend in forte crescita: i prezzi delle azioni beneficiano della crescente domanda da parte degli investitori sia privati che istituzionali.

Rischi

- Fluttuazione dei mercati: a seconda delle fasi di mercato, le azioni sono soggette a importanti fluttuazioni del proprio valore, sia al rialzo che al ribasso.

Per ricevere il documento completo contenente gli strumenti da noi selezionati e consigliati o richiedere maggiori informazioni, compilate il modulo sul nostro [sito web](#) (servizio disponibile solo per residenti in Svizzera).

In alternativa, siete pregati di recarvi presso una delle nostre Succursali (ci trovate [qui](#)).



Eric Elvio Mantovani
Responsabile Investment
Advisory & Product Management
 CIIA Certified International
 Investment Analyst
 CESGA Certified Environmental,
 Social and Governance Analyst

Editore

Banca Popolare di Sondrio (SUISSE) SA

Investment Advisory
 Via Maggio 1
 CH-6900 Lugano
 Tel. +4158 855 31 00
 Fax +4158 855 31 15

Call Center 00800 800 767 76
 esg@bps-suisse.ch
www.bps-suisse.ch

Disclaimer

La presente pubblicazione è stata realizzata dal Servizio Investment Advisory della Banca Popolare di Sondrio (SUISSE). Ad essa non si applicano le "Direttive sull'indipendenza della ricerca finanziaria" dell'ASB.

Il documento non costituisce un consiglio di tipo legale, fiscale, un'offerta o un invito alla sottoscrizione di quote. Esso non sostituisce in alcun caso la consulenza qualificata, necessaria prima di ogni decisione di (dis)investimento, e riguardante i rischi collegati agli strumenti finanziari, gli obiettivi dell'investitore, la sua situazione finanziaria o i suoi bisogni. È pertanto dovere dell'investitore consultare il proprio consulente finanziario nonché l'opuscolo dell'ASB "Rischi nel commercio di strumenti finanziari" ottenibile gratuitamente presso ogni banca.

Il Servizio Investment Advisory della Banca Popolare di Sondrio (SUISSE) si adopera per ottenere informazioni da fonti affidabili. Tuttavia esso non può garantire che le informazioni contenute nel documento siano esatte, affidabili e complete. Pertanto la Banca non assume alcuna responsabilità in relazione al grado di aggiornamento, correttezza e completezza dei contenuti. Ogni opinione espressa può essere soggetta a cambiamenti senza comunicazione specifica ai riceventi della stessa.

I corsi ed i valori riportati sono indicativi e non rappresentano il prezzo/corso effettivo. La Banca non assume alcuna responsabilità in relazione ad eventuali danni, perdite di guadagno incluse, derivanti dalle informazioni contenute nel documento. La performance realizzata in passato non è da considerarsi una promessa o garanzia di performance futura. Il valore e il reddito degli investimenti possono fluttuare in base alle condizioni di mercato e al cambio; l'investimento può comportare perdite o diminuzioni del capitale.

I servizi ed i prodotti finanziari indicati nella presente pubblicazione non possono in nessun caso essere offerti a persone soggette ad una giurisdizione che ne limiti o vieti l'offerta.

I contenuti del presente documento non possono essere riprodotti e/o distribuiti né in parte né integralmente, senza il preventivo consenso della Banca Popolare di Sondrio (SUISSE).

Publicato: 11.05.2022